

Descrizione

Combinazione fra un disgiuntore ed un interruttore ON/OFF con bascula o con tasti, bipolare (1. polo con protezione magneto - termica 2. polo con protezione termica o non protetto), montaggio frontale. La bascula o i tasti possono a richiesta essere illuminabili e forniti in diversi colori. Commutazione affidabile attraverso lo sgancio indipendente.

La bobina magnetica é fornibile anche sezionata galvanicamente, in modo da rendere possibile l'utilizzo del modulo per l'intervento a distanza con disgiuntori multipolari (tipo X3120-M2, gruppo Disgiuntori termici).

Rispecchia le nuove normative dei disgiuntori di protezione EN 60934 (IEC 660934): tipo S, TM.

Rispecchia le normative per la resistenza al fuoco secondo le EN 60335-1: 2007-02 Sicurezza per i dispositivi elettrici per uso domestico e similare.

Esempi di utilizzo

Motori elettrici, elettrodomestici e macchine per ufficio, utensili elettrici, alimentatori, raddrizzatori di carica.

Correnti nominali e resistenze interne

Corrente nominale (A)	Resistenza interna per polo (Ω)	
	magneto - termico	termico
0,1	165	94
0,2	42,5	24
0,3	20,2	12
0,4	9,7	5,40
0,5	7,17	4,30
0,6	4,9	3
0,8	2,65	1,50
1	1,49	0,9
1,2	1,25	0,7
1,5	0,74	0,45
2	0,49	0,29
2,5	0,20	0,0785
3	0,14	0,0595
3,5	0,114	0,0565
4	0,092	0,0435
5	0,06	0,0325
6	0,043	0,0215
7	0,030	0,0215
8	0,029	0,02
10	0,021	0,02
12	< 0,02	< 0,02
14	< 0,02	< 0,02
15	< 0,02	< 0,02
16	< 0,02	< 0,02

Assorbimento di corrente per illuminazione

Tensione d'esercizio	Assorbimento di corrente	
	Y + R	G
230 V	0,9 mA	2,8 mA



3120-...-M...

Dati tecnici

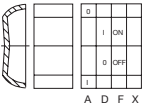
Per informazioni più dettagliate vedi capitolo: Informazioni tecniche

Tensione nominale	AC 240 V (50/60 Hz); DC 50 V	
Valori di corrente	0,1...16 A	
Durata	0,1...16 A 50.000 interventi con 1 x I _N , induttiva	
Temperatura di utilizzo	-30...60 °C	
Valori di isolamento (IEC 60664)	2,5 kV/2 isolamento maggiore nel lato azionamento	
Rigidità dielettrica azionamento da linea a linea	tensione di prova AC 3.000 V tensione di prova AC 1.500 V	
Resistenza di isolamento	> 100 MΩ (DC 500 V)	
Capacità di rottura I _{cn}	AC 0,1...2 A 100 x I _N AC 2,5...16 A 250 A DC 0,1...16 A 10 x I _N	
Capacità di rottura (UL 1077)	I _N	U _N
	0,1...10 A	AC 250 V
	0,1...16 A	DC 125 V
		I _{nc}
		2000 A
		1000 A
Tipo protezione (IEC 60529)	lato azionamento IP40 (con cappuccio paraspruzzi IP54) lato contatti IP00	
Resistenza alle vibrazioni	8 g (57-500 Hz), ± 0,61 mm (10-57 Hz) prova secondo IEC 60068-2-6, test Fc, 10 cicli frequenza/asse	
Resistenza agli urti	30 g (11 ms), prova secondo IEC 60068-2-27, test Ea	
Resistenza alla corrosione	96 ore in nebbia salina al 5 % prova secondo IEC 60068-2-11, test Ka	
Prova di umidità	240 ore in 95 % di umidità relativa prova secondo IEC 60068-2-78, test Cab	
Peso	ca. 53 g (bipolare) ca. 50 g (unipolare)	

Approvazioni

Istituto di approvazione	tensione nominale	valori di corrente
VDE (EN 60934)	AC 240 V; DC 28 V DC 50 V	0,1...16 A 0,1...16 A
CSA, UL	AC 250 V AC 125 V	0,1...10 A 0,1...16 A
CCC	AC 250 V; DC 50 V	0,1...20 A

Codice di identificazione 3120 con bascula

Modello	3120 disgiuntore magneto - termico
Montaggio	F ad incastro
Dimensioni	<p>3 dima di foratura 50,5 x 21,5 mm (pannello 1-6,35 mm)</p> <p>5 dima di foratura 44,5 x 22 mm (pannello 1-4 mm)</p> <p>6 dima di foratura 45 x 33,7 mm (pannello 1,2-2,4 mm)</p>
Numero poli del circuito principale	<p>2 bipolare, 1 polo con protezione magneto - termica l'altro polo con protezione termica</p> <p>5 bipolare, 1 polo con protezione magneto - termica l'altro polo non protetto</p>
Tipi - varianti	<p>1 altezza del bordo 1 mm</p> <p>3 altezza del bordo 9 mm (bordo di sicurezza)</p> <p>4 altezza del bordo 2 mm con cappuccio (IP54)</p>
Tipi - varianti (F7)	<p>R Cornice nera</p> <p>T Cornice nera & cappuccio di protezione a scatto</p>
Allacciamento	<p>P7 tutti e 4 i terminali 12(k), 22(k), 11, 21 a spina piatta 2x2,8-0,8</p> <p>H7 12 (k), 22 (k): spina piatta 2x2 0,8-0, 8 11, 21: Viti di serraggio M3,5, spina piatta 2x2,8-0,8</p> <p>G7 come H7, ma con terminale 12(i) e 22(i) a spina piatta, 2x2,8-0,8 (collegamento secondario)</p>
Curva caratteristica	<p>M1 standard, term. 1,01-1,4 x I_N; magn. 4-9 x I_N AC</p>
Azionamento	<p>W bascula standard (F3 & F5)</p> <p>A bascula design (F7)</p>
Colore della bascula, Tipo di illuminazione	<p>01 . bascula nero opaco senza illuminazione</p> <p>02 . bascula bianco opaco senza illuminazione</p> <p>04 . bascula rosso opaco senza illuminazione</p> <p>14 . R bascula rosso trasparente con LED</p> <p>15 . Y bascula arancio trasparente con LED</p> <p>19 . G bascula verde trasparente con LED</p>
Serigrafia della bascula (F3, F5)	 <p>Q: come D, stampato X: senza serigrafia</p>
Serigrafia della bascula (F7)	<p>Q Marcature »I« e »O« stampate</p>
Tensioni delle lampade (tensione)	<p>1 10 - 14 V DC</p> <p>3 20 - 28 V DC</p> <p>3 90 - 140 V AC</p> <p>4 185 - 275 V AC</p>
Valori di corrente	<p>0,1...16 A</p>
3120 -F 3 2 1 - P7 M1-W 14 A R 4 - 10 A Esempio di ordinazione	

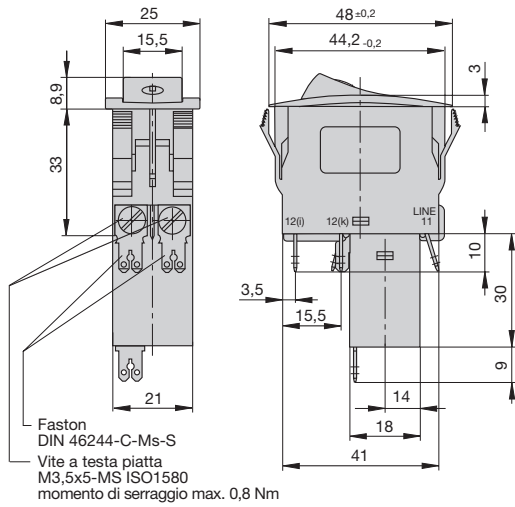
Codice di identificazione 3120 con tasti

Modello	3120 disgiuntore magneto - termico
Montaggio	F ad incastro
Dimensioni	<p>3 dima di foratura 50,5 x 21,5 mm (pannello 1-6,35 mm)</p>
Numero poli del circuito principale	<p>2 bipolare, 1 polo con protezione magneto - termica l'altro polo con protezione termica</p> <p>5 bipolare, 1 polo con protezione magneto - termica l'altro polo non protetto</p>
Tipi - varianti	<p>F cornici con 2 tasti</p> <p>G cornici con 1 tasto</p>
Allacciamento	<p>P7 tutti e 4 i terminali 12(k), 22(k), 11, 21 faston 2 x 2,8 - 0,8</p> <p>H7 12(k), 22 (k): faston 2 x 2,8-0,8 11, 21: morsetti a vite M 3,5, faston 2 x 2,8-0,8</p>
Curva caratteristica	<p>M1 standard, term. 1,01-1,4 x I_N; magn. 4-9 x I_N AC</p>
Azionamento / colore / illuminazione	<p>D 01X 1 tasto* nero opaco senza illuminazione</p> <p>D 02X 1 tasto* bianco opaco senza illuminazione</p> <p>D 04X 1 tasto* rosso opaco senza illuminazione</p> <p>D 19XG 1 tasto* verde trasparente con LED</p> <p>SGRX 2 tasti verde/rosso opaco senza illuminazione</p> <p>SGRXG 2 tasti verde/rosso trasparente con LED</p>
Tensioni delle lampade (tensione)	<p>1 10 - 14 V DC</p> <p>3 20 - 28 V DC</p> <p>3 90 - 140 V AC</p> <p>4 185 - 275 V AC</p>
Valori di corrente	<p>0,1...16 A</p>
3120 -F 3 2 F - P7 M1 - SGRXG 4 - 10 A Esempio di ordinazione	

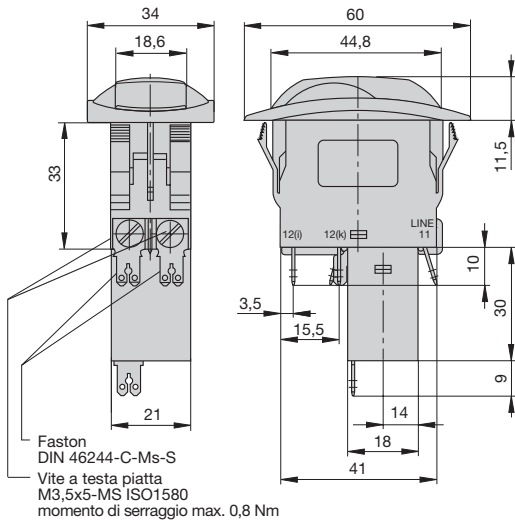
Secondo l'esecuzione confezioni da: 20, 25, 35, 50, o 60 pezzi

Dimensioni

Esecuzione F7.R

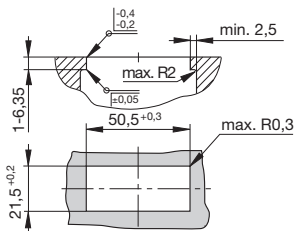


Esecuzione F7.T

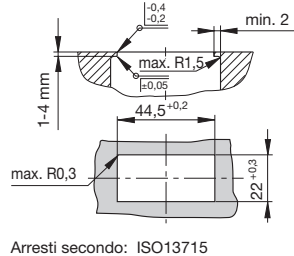


Dime di foratura

Dima di foratura -F3

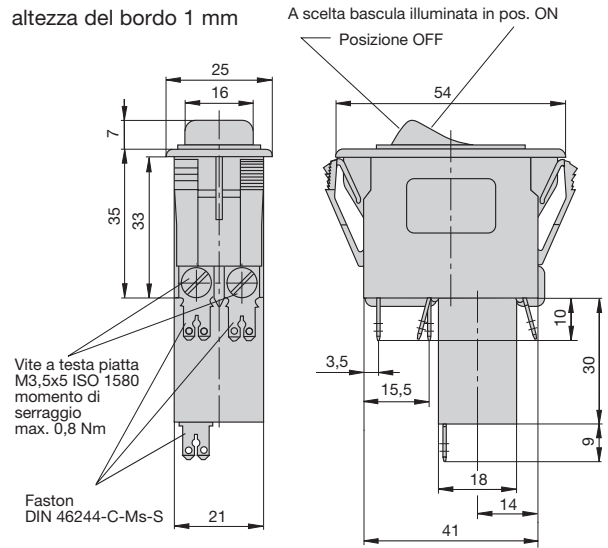


Dima di foratura -F5



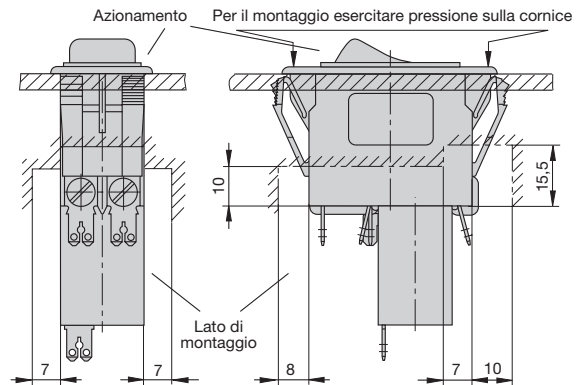
Dimensioni

Esecuzione F3.1 con bascula
 altezza del bordo 1 mm



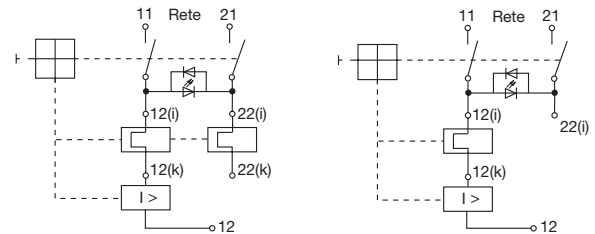
Montaggio ideale

Distanze di sicurezza necessarie per bascule o tasti



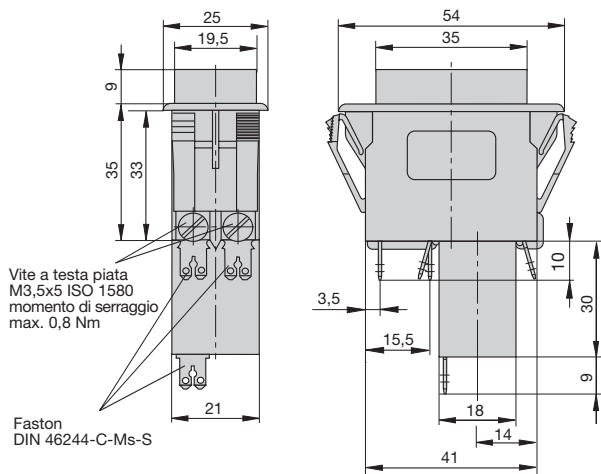
Schemi elettrici

1 polo protezione magneto-termica / 1 polo protezione termica / 1 polo protezione magneto-termica / 1 polo senza protezione

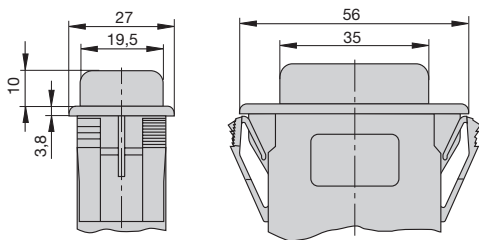


Esecuzioni - varianti

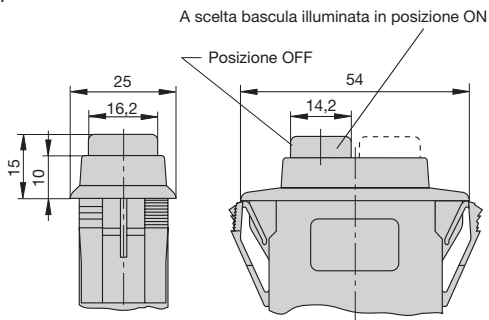
Esecuzione F3.3 per bascula
altezza del bordo 9 mm



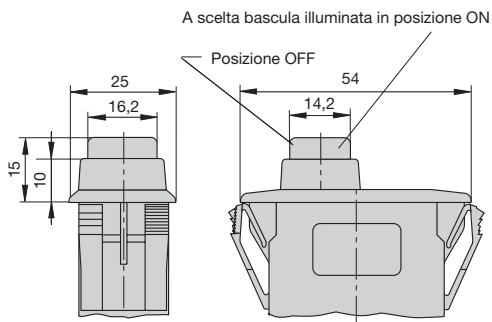
Esecuzione F3.4 per bascula
altezza del bordo 2 mm con cappuccio paraspruzzi



Esecuzione F3.F-....-S-...
per 2 tasti



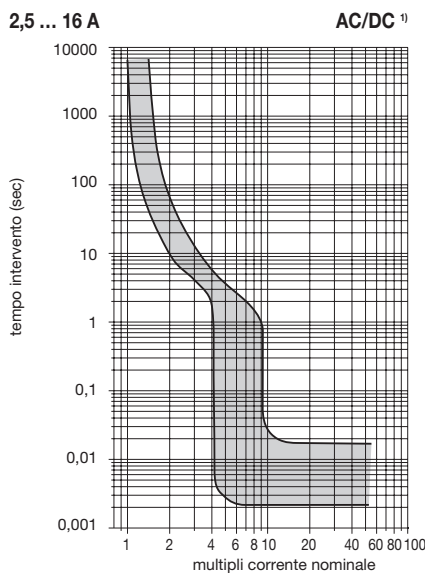
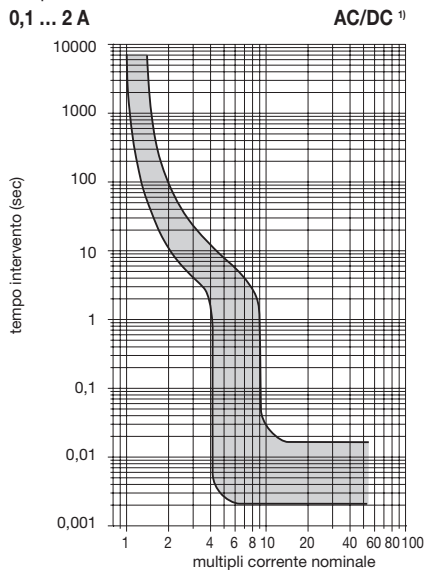
Esecuzione F3.G-....-D-...
per 1 tasto



Dimensioni per esecuzioni -F2, -F4, -F5, -F6 sono descritte nel gruppo 1 (disgiuntori termici 3120-F..)

Curve caratteristiche tempo - corrente

Tempo di intervento con tensione nominale e carico su uno o due poli
Temperatura ambiente 23 °C

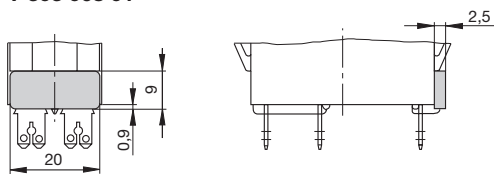


¹⁾ Nel caso di utilizzo in corrente continua i valori vanno ricalcolati con un fattore positivo 1,25.
La curva caratteristica tempo-corrente è dipendente dalla temperatura. Per evitare un intervento anticipato o ritardato del dispositivo si deve moltiplicare il suo valore di corrente nominale per un fattore di temperatura (vedi anche gruppo Informazioni tecniche).

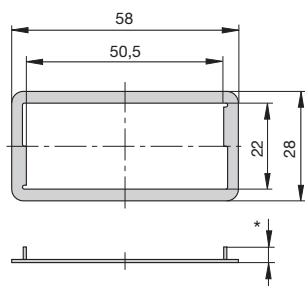
Temperatura ambiente °C	-30	-20	-10	0	23	40	50	60
Fattore di temperatura	0,8	0,84	0,88	0,92	1	1,08	1,14	1,23

Accessori

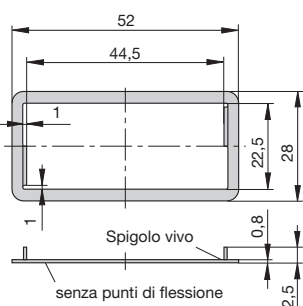
**Copertura per terminali
codice Y 303 068 01**



**Cornice di fissaggio 3120-F3...
codice Y 303 675 01/02**

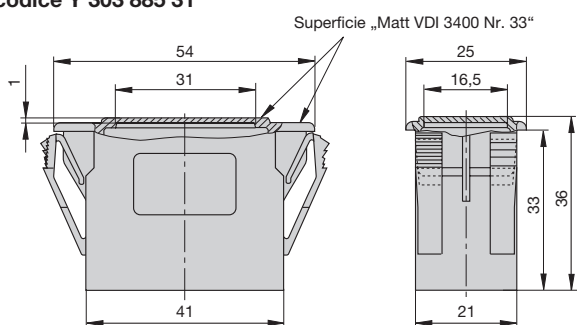


**Cornice di fissaggio 3120-F5...
codice Y 303 676 01**

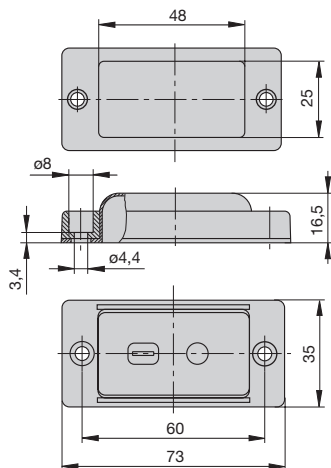


* Y 303 675 01 utilizzabile per pannelli con spessore < 2 mm
* Y 303 675 02 utilizzabile per pannelli con spessore < 4 mm

**Copertura cieca per dima di foratura -F3...
codice Y 303 885 31**



**Cappuccio trasparente con cornice (IP66)
per esecuzioni -F5..
codice X 221 619 01**



Le dimensioni, i pesi e tutti i dati tecnici sono riferiti ai modelli in produzione al momento della stampa. Per evitare malintesi legati a modifiche della produzione o ad errori di stampa consultate preventivamente il nostro personale tecnico.