

Descrizione

Interruttore di comando magnetico, unipolare, con boccola filettata o fissaggio a flangia, azionamento push-pull e correnti di sgancio estremamente basse. Tasto, a richiesta, con cartellini inseribili ed intercambiabili o con adesivi. Allacciamenti a faston, vite e wire-wrap.

Esempi di impiego

Simulatori.

Codice di identificazione

Modello

9510 interruttore con sgancio magnetico

Montaggio

G boccola filettata con tasto normale

Fissaggio

1 M12x1x6.3

2 7/16-32UNCx6.3

Numero dei poli

1 1 polo

Accessori per il fissaggio

2 dado esagonale M12x1, Al, rond. a ventaglio ø12,1/ø17,2, montata

Tipo di allacciamento del contatto principale

J morsetto a vite con filettatura

1 6-32UNC-2B, argentato

3 6-32UNC-2B, argentato piegato a 45° verso l'interno

P faston

1 A6.3x0.8 DIN 46244, argentato

W Wire wrap

4 terminale 1,2x1,2 EN 60352-1 dorato, con zoccolo

Tensione nominale

F0 DC 24 V

F1 DC 28 V

Accessori per morsetti (viti)

B vite con intaglio a croce 6-32UNC-2Ax4.8 (MS 51957-25)

Z senza accessori

Accessori per morsetti (rondelle)

0 senza accessori

2 rondella 3,6 montata (MS 35338-136)

Circuito interno

R2 con diodo logico, resistore e condensatore

Colore dell'azionamento

S nero

A verde, con cartellino

B nero, con cartellino

0 senza dicitura

1 scritta stampata, leggibile se scan. antitorsione verso l'alto

9 senza cartellino

Valori di corrente (dicitura)

0,5...150 A

9510 - G 1 1 2 - J 1 F1 - B 0 R2 S 0 - 10 A Esempio di ordinazione

Confezioni a richiesta



9510-...

Dati tecnici

Tensione nominale	DC 24 V	DC 28 V
Corrente di sgancio	< 170 mA	< 200 mA
Tempo di sgancio	< 25 ms	< 25 ms
Tensione d'interruzione minima		
23 °C	DC 22 V	DC 25 V
60 °C	DC 24 V	DC 28 V
Resistenza interna	ca. 153 Ω	ca. 153 Ω
Durata	10.000 interventi con tensione nominale	
Temperature di utilizzo	-30...60 °C	
Resistenza di isolamento	> 100 MΩ (DC 500 V)	
Tipo di protezione (IEC 60529)	lato azionamento IP40 lato contatti IP00	
Resistenza alle vibrazioni (sinusoidale) (DC 28 V e DC 48 V)	3 g (57-500 Hz), ± 0,23 mm (10-57 Hz) prova secondo DIN IEC 60068-2-6, test Fc, 10 cicli frequenza/asse	
Resistenza agli urti (DC 28 V e DC 48 V)	5 g (11 ms), prova secondo DIN IEC 60068-2-27, test Ea	
Prova di umidità	240 ore in 95 % di umidità relativa, 40°C prova secondo IEC 60068-2-78, test Cab	
Peso	ca. 23 g senza accessori ca. 26 g con accessori	

Accessori

Etichette adesive (nere) per tasto (per S0 o G0)

Codice	Valori di corrente (A)
Y 307 082 01	0,5
Y 307 082 02	1/2
Y 307 082 03	1
Y 307 082 04	1,5
Y 307 082 05	1 1/2
Y 307 082 06	2
Y 307 082 07	3
Y 307 082 08	5
Y 307 082 09	7,5
Y 307 082 10	7 1/2
Y 307 082 11	10
Y 307 082 12	15
Y 307 082 13	20
Y 307 082 14	25
Y 307 082 15	30
Y 307 082 16	35
Y 307 082 17	6
Y 307 082 18	40
Y 307 082 19	50
Y 307 082 20	60
Y 307 082 21	70
Y 307 082 22	75
Y 307 082 23	80
Y 307 082 24	90
Y 307 082 25	100
Y 307 082 26	120
Y 307 082 27	125
Y 307 082 28	150
Y 307 082 29	2,5
Y 307 082 30	2 1/2
Y 307 082 31	3 1/2
Y 307 082 32	R
Y 307 082 33	5,5
Y 307 082 34	17
Y 307 082 35	4

Terminale a vite, zoccolabile, a 45° verso l'interno (2 pezzi a dispositivo)
codice Y 307 187 02 terminale argentato
codice Y 304 508 02 vite 6-32UNCx4,8 (MS51957-25)
codice Y 304 509 01 rondella (MS 35338-36)

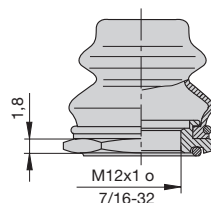
Terminali faston, zoccolabili (2 pezzi a dispositivo)
codice Y 307 202 02 terminale P10 argentato

Terminali a vite con zoccolo, inseribili e disinseribili, a 45° verso l'interno
codice X 222 173 11 terminali argentati

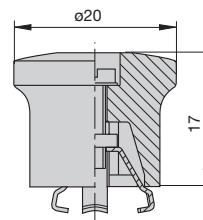
Wire wrap con zoccolo, inseribili e disinseribili
codice X 222 174 12 terminali dorati

Cappuccio con dado esagonale ed O-Ring (IP66 e IP67)

codice X 200 801 03
 (dado esagonale M12x1x1,8 nero, cappuccio nero)
codice X 200 801 08 (omologato secondo VG 95345, parte 23)
 (dado esagonale M12x1x1,8 nichelato, cappuccio trasparente)
codice X 200 801 09
 (dado esagonale 7/16-32x1x1,8 nero, cappuccio nero)
codice X 200 801 10
 (dado esagonale 7/16-32x1x1,8 nero, cappuccio trasparente)

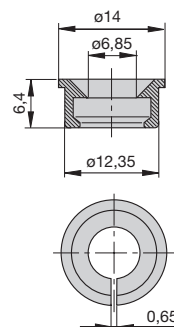


Tasto di azionamento (tasto nero) da bloccarsi sul tasto
 (omologato secondo VG 95345, parte 23)
codice X 200 803 01



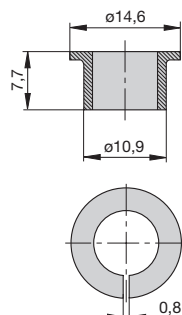
Anello di riconoscimento da inserire sul tasto

codice: Y 307 004 01 nero
Y 307 004 02 bianco
Y 307 004 03 rosso
Y 307 004 04 verde
Y 307 004 05 blu



Anello per il bloccaggio del tasto in posizione OFF

codice Y 307 005 01 rosso
codice Y 307 005 02 nero



Accessori

Dado esagonale M12x1
codice Y 300 116 04

Dado esagonale 7/16-32
codice Y 304 506 03

Rondella Ø12 / Ø15
codice Y 300 118 03

Rondella a ventaglio Ø12,1 / Ø17,2
codice Y 302 911 01

Rondella dentata Ø11,3 / Ø14,9 (MS 35333-141)
codice Y 304 507 01

Piastra di fissaggio con filettatura 6-32 UNC-2B
Per boccola filettata 7/16-32 UN
codice Y 301 516 21

Collarino filettato
codice Y 307 281 02

Accessorio per togliere i cartellini
codice Y 307 301 01

Cartellini (per tasti A o B)

Scritta stampata

Codice nero	Codice verde	Valori di corrente (A)
Y 307 280 01	Y 307 280 02	senza
X 222 175 01	X 222 176 01	0,5
X 222 175 02	X 222 176 02	1/2
X 222 175 03	X 222 176 03	1
X 222 175 04	X 222 176 04	1,5
X 222 175 05	X 222 176 05	1 1/2
X 222 175 06	X 222 176 06	2
X 222 175 07	X 222 176 07	3
X 222 175 08	X 222 176 08	5
X 222 175 09	X 222 176 09	7,5
X 222 175 10	X 222 176 10	7 1/2
X 222 175 11	X 222 176 11	10
X 222 175 12	X 222 176 12	15
X 222 175 13	X 222 176 13	20
X 222 175 14	X 222 176 14	25
X 222 175 15	X 222 176 15	30
X 222 175 16	X 222 176 16	35
X 222 175 17	X 222 176 17	6
X 222 175 18	X 222 176 18	40
X 222 175 19	X 222 176 19	50
X 222 175 20	X 222 176 20	60
X 222 175 21	X 222 176 21	70
X 222 175 22	X 222 176 22	75
X 222 175 23	X 222 176 23	80
X 222 175 24	X 222 176 24	90
X 222 175 25	X 222 176 25	100
X 222 175 26	X 222 176 26	120
X 222 175 27	X 222 176 27	125
X 222 175 28	X 222 176 28	150
X 222 175 29	X 222 176 29	2,5
X 222 175 30	X 222 176 30	2 1/2
X 222 175 31	X 222 176 31	7
X 222 175 32	X 222 176 32	4
X 222 175 33	X 222 176 33	3,5
X 222 175 34	X 222 176 34	3 1/2
X 222 175 35	X 222 176 35	1/4
X 222 175 36	X 222 176 36	3/4
X 222 175 37	X 222 176 37	8
X 222 175 38	X 222 176 38	14
X 222 175 39	X 222 176 39	45
X 222 175 40	X 222 176 40	R
X 222 175 41	X 222 176 41	0,75

Le dimensioni, i pesi e tutti i dati tecnici sono riferiti ai modelli in produzione al momento della stampa. Per evitare malintesi legati a modifiche della produzione o ad errori di stampa consultate preventivamente il nostro personale tecnico.