

Descrizione

Disgiuntore termico unipolare con fissaggio tramite boccola filettata, azionamento push - pull, con un'elevata capacità di rottura. Commutazione affidabile attraverso il meccanismo a scatto rapido e lo sgancio indipendente.

Esempi di impiego

Veicoli da terra, aria e mare.

Codice di identificazione

Modello

| | |
|------------------------------|--|
| 412 | disgiuntore speciale termico unipolare |
| Tipo di allacciamento | |
| K14 | morsetti a vite M4 (esecuzione per veicoli aeronautici) |
| K54 | morsetti a vite M4 e custodia sigillata (esecuzione per autoveicoli) |
| Esecuzione | |
| FN2 | disgiuntore per autoveicoli, filettatura corta nichelata |
| LN2 | disgiuntore aeronautico, filettatura corta nera |
| N2 | applicazioni generali, filettatura corta nichelata |
| Valori di corrente | |
| 6...25 A | (-FN2) |
| 7,5...35 A | (-LN2/N2) |

412 - K14 - LN2 - 10 A Esempio di ordinazione

Confezioni da 100 pezzi

Versioni preferenziali

| Versioni preferenziali | Corrente preferenziale (A) | | | | | | | | |
|------------------------|----------------------------|-----|---|----|----|----|----|----|----|
| | 6 | 7,5 | 8 | 10 | 15 | 20 | 25 | 30 | 35 |
| 412-K54-FN2- | x | x | x | x | x | x | x | | |
| 412-K14-LN2- | | x | x | x | x | x | x | x | x |
| 412-K54-LN2- | | | x | x | x | x | x | x | x |

Correnti nominali e cadute di tensione

| Corrente nom. (A) | Caduta di tensione (mV) | | Corrente nom. (A) | Caduta di tensione (mV) | |
|-------------------|-------------------------|-------|-------------------|-------------------------|-------|
| | LN/N | FN | | LN/N | FN |
| 6 | - | ≤ 300 | 15 | ≤ 200 | ≤ 200 |
| 7,5 | ≤ 300 | ≤ 250 | 20 | ≤ 200 | ≤ 200 |
| 8 | ≤ 250 | ≤ 200 | 25 | ≤ 200 | ≤ 200 |
| 10 | ≤ 200 | ≤ 200 | 30 | ≤ 200 | - |
| 12 | ≤ 200 | ≤ 200 | 35 | ≤ 200 | - |
| 13 | ≤ 200 | ≤ 200 | | | |

Approvazioni

| Autorità | Norma | Tensioni | Correnti |
|----------|--------------|----------|--------------|
| UL | UL 1077 | DC 28 V | 0,1 A...35 A |
| CSA | C22.2 No 235 | DC 28 V | 0,1 A...35 A |



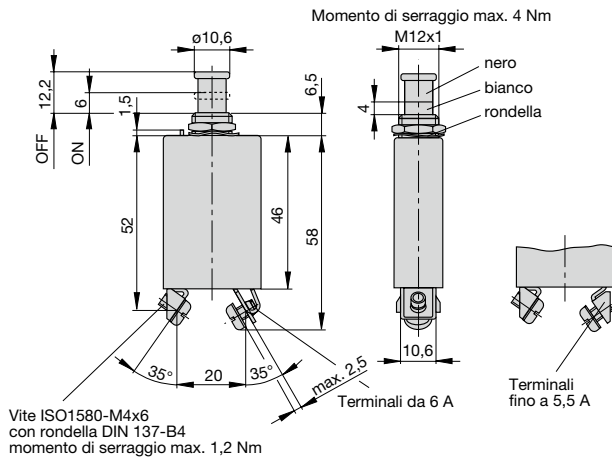
412-...

Dati tecnici

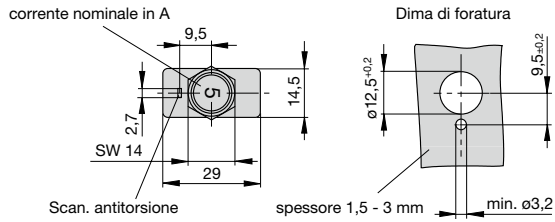
| | |
|---------------------------------------|---|
| Tensione nominale | DC 28 V AC 115 V (400 Hz) a richiesta |
| Valori di corrente | 6...25 A (-FN) 7,5...35 A (-LN/-N) valori più bassi a richiesta |
| Durata | 4.000 interventi con 2 x I _N |
| Temperatura di utilizzo | -55...75 °C |
| Valori di isolamento (IEC 60664) | 1,5 kV/3 |
| Rigidità dielettrica lato azionamento | tensione di prova AC 1.500 V |
| Resistenza di isolamento | > 100 MΩ (DC 500 V) |
| Capacità di rottura I _{cn} | DC 28 V: 6.000 A |
| Capacità di rottura (UL 1077) | DC 28 V: 6.000 A |
| Tipo di protezione (IEC 60529) | lato azionamento IP40 lato contatti IP00 |
| Resistenza alle vibrazioni | 10 g (56-500 Hz), ± 0,76 mm amp. (10-55 Hz) prova secondo VG 95210, Bl. 19 |
| Resistenza agli urti | 25 g (11 ms), prova secondo VG 95210, Bl. 28 |
| Resistenza alla corrosione | 96 ore in nebbia salina al 5%, prova secondo VG 95210, Bl. 2 |
| Prova di umidità | 240 ore in 95 % di umidità relativa, prova secondo VG 95210, Bl. 7 |
| Peso | ca. 40 g |

Dimensioni

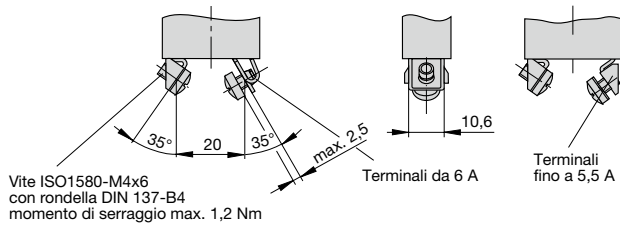
412-K54-FN2/N2



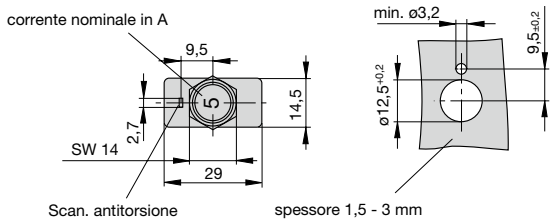
412-K14/K54-FN2/N2



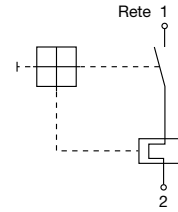
412-K14-LN2



412-K14/K54-LN2

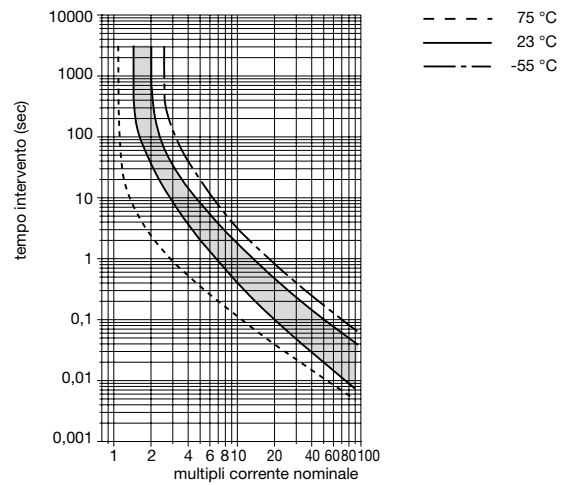


Schema elettrico

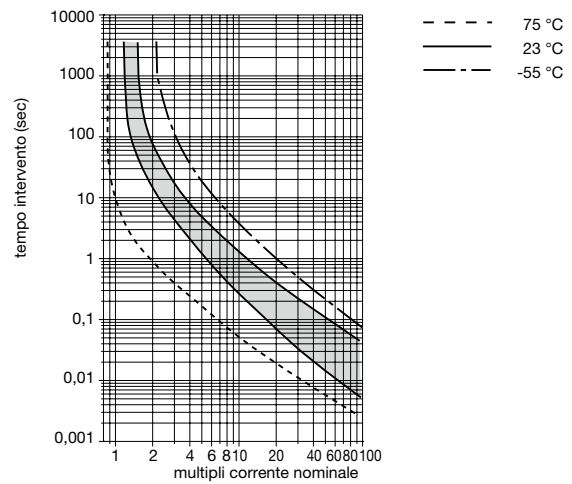


Curve caratteristiche tempo - corrente

412-...-FN2 6...25 A

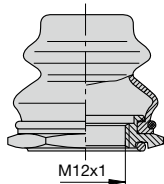


412-...-LN2/N2 7,5...35 A

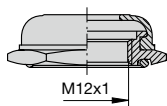


Accessori (omologato secondo VG 95345, parte 23)

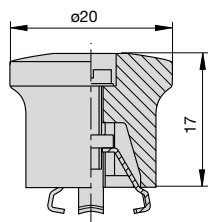
- Cappuccio con dado esagonale ed O-Ring (IP66 e IP67)**
codice X 200 801 08 (dado esagonale M12x1 nichelato, cappuccio trasparente)
- codice X 200 801 03** (dado esagonale M12x1 nero, cappuccio nero)
- codice X 200 801 12** (dado esagonale nero, cappuccio trasparente)



- Collare protettivo (nero) con dado esagonale ed O-Ring (IP54)**
codice X 200 802 01 (dado esagonale M12x1 nichelato)
- codice X 200 802 02** (dado esagonale M12x1 nero)

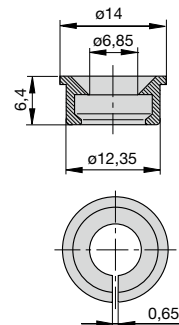


- Tasto di azionamento (tasto nero) da bloccarsi sul tasto**
codice X 200 803 01

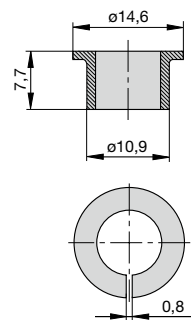


Accessori

- Anello di riconoscimento da inserire sul tasto**
codice: Y 307 004 01 nero
- codice: Y 307 004 02** bianco
- codice: Y 307 004 03** rosso
- codice: Y 307 004 04** verde
- codice: Y 307 004 05** blu



- Anello per il bloccaggio del tasto in posizione OFF**
codice: Y 307 005 01 rosso
- codice: Y 307 005 02** nero



Le dimensioni, i pesi e tutti i dati tecnici sono riferiti ai modelli in produzione al momento della stampa. Per evitare malintesi legati a modifiche della produzione o ad errori di stampa consultate preventivamente il nostro personale tecnico.

1