

## Descrizione

Disgiuntore termico unipolare di dimensioni ridotte con montaggio tramite boccola filettata. Commutazione affidabile attraverso un contatto a scatto rapido.

Rispecchia le nuove normative dei disgiuntori di protezione EN 60934 (IEC 60934): tipo R, TO.

## Esempi di impiego

Caricabatterie, beni di consumo, alimentazioni, motori.

## Codice di identificazione

### Modello

1658 disgiuntore termico unipolare

#### Tipi di filettatura

**G21** riarmo manuale, filettatura 3/8"-27

**A00** riarmo automatico, senza filettatura

#### Parti di fissaggio

**00** senza

**01** 1 dado esagonale sciolto Y306 671 01

**02** 1 dado esagonale Y306 671 01 +  
1 dado godronato sciolto Y307 117 02

#### Tipi di allacciamento

**P10** faston DIN 46244-A6,3-0,8

**P13** faston a 90° DIN 46244-A6,3-0,8

#### Valori di corrente

5... 30 A

1658 - G21 - 02 - P10 - 5 A Esempio di ordinazione

\* viti e rondelle sciolte

Si prega di osservare le quantità minime ordinabili.

## Versioni preferenziali

Versioni preferenziali	Corrente preferenziale (A)											
	5	6	7	8	9	10	12	15	16	20	25	30
1658-G21-02-P10-	x	x	x	x	x	x	x	x	x	x	x	x
1658-G21-02-P13-	x	x	x	x	x	x	x	x	x			
1658-A00-00-P10-	x	x	x	x	x	x	x	x	x			

## Correnti nominali e cadute di tensione

Corrente nominale (A)	Caduta di tensione (mV)	Corrente nominale (A)	Caduta di tensione (mV)
5	≤ 250	12	≤ 250
6	≤ 250	15	≤ 250
7	≤ 250	16	≤ 250
8	≤ 250	20	≤ 250
9	≤ 250	25	≤ 250
10	≤ 250	30	≤ 250



1658-...

## Dati tecnici

Per informazioni più dettagliate vedi: [www.e-t-a.de/ti\\_e](http://www.e-t-a.de/ti_e)

Tensione nominale AC 240 V; DC 28 V

Valori di corrente 5...30 A

Durata

AC + DC: 5...16 A 1.000 interventi con 2 x I<sub>N</sub>, induttiva  
17...25 A 1.000 interventi con 2 x I<sub>N</sub>, bassa induzione

Potere d'interruzione (EN 60934; riga D)	inter-venti con	I <sub>N</sub>	U <sub>N</sub>	
40		5...16 A	AC 240 V	6 x I <sub>N</sub> induttivo
40		5...16 A	DC 28 V	4 x I <sub>N</sub> induttivo
40		17...25 A	AC 240 V	120 A bassa induzione
40		17...25 A	DC 28 V	120 A bassa induzione

Temperatura di utilizzo -20...60 °C / ≤ 7 A -20...+40 °C

Valori di isolamento (IEC 60664)

2,5 kV/2  
isolamento maggiore nel lato azionamento

Rigidità dielettrica

lato azionamento tensione di prova AC 3.000 V

Resistenza di isolamento > 100 MΩ (DC 500 V)

Capacità di rottura I<sub>cn</sub> 8...30 A 5...7 A 180 A 200 A

Capacità di rottura (UL 1077)

I<sub>N</sub> U<sub>N</sub>  
5...16 A AC 240 V 1 000 A, C, 1  
5...30 A AC 125 V 2 000 A, C, 1  
5...30 A DC 32 V 2 000 A, C, 1  
5...30 A AC 125 V 2 000 A, C, 1  
DC 28 V (1658-A...)

Tipi di protezione (IEC 60529)

lato azionamento IP40  
lato contatti IP00

Resistenza alle vibrazioni

8 g (57-500 Hz) ± 0.61 mm (10-57 Hz),  
prova secondo IEC 60068-2-6, test Fc,  
10 cicli frequenza/asse

Resistenza agli urti

30 g (11 ms)  
prova secondo IEC 60068-2-27, test Ea

Resistenza alla corrosione

96 ore in nebbia salina al 5 %  
prova secondo IEC 60068-2-11, test Ka

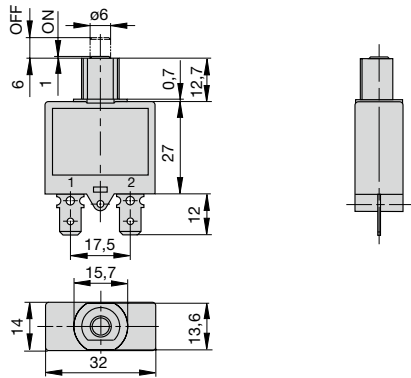
Prova di umidità

240 ore al 95 % di umidità relativa  
prova secondo IEC 60068-2-78, test Cab

Peso

ca. 16 g

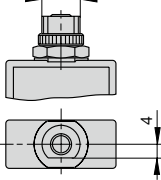
**Dimensioni**



**A00**

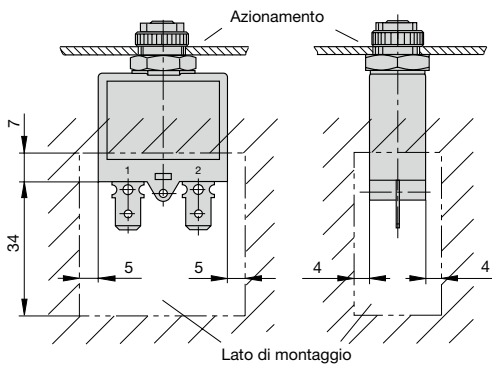


**G21** Momento di serraggio max. 0,8 Nm  
3/8-27UNS-2A



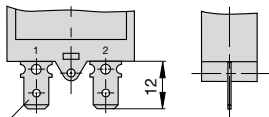
Per i dadi fissaggio vedi i codice di identificazione!

**Montaggio ideale**



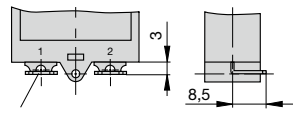
**Tipi di allacciamento**

**P10**



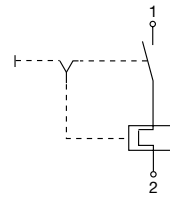
Faston DIN 46244-A6,3-0,8

**P13**

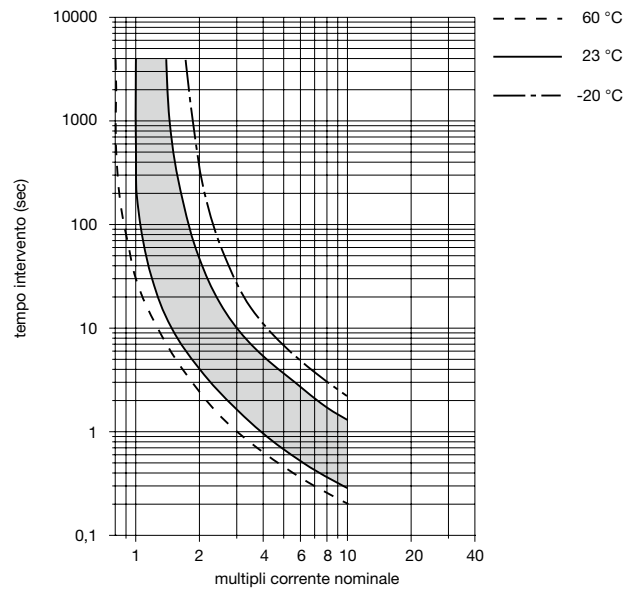


Faston DIN 46244-A6,3-0,8  
angolato a 90°

**Schema elettrico**



**Curva caratteristica tempo - corrente**

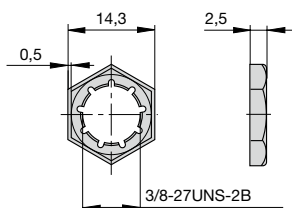


La curva caratteristica tempo - corrente é dipendente dalla temperatura. Per evitare un intervento anticipato o ritardato del dispositivo si deve moltiplicare il suo valore di corrente nominale per un fattore di temperatura (vedi anche gruppo Informazioni tecniche).

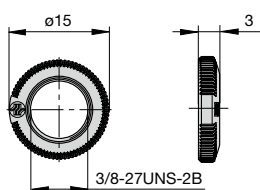
Temperatura ambiente °C	-20	-10	0	+23	+40	+50	+60
Fattore di temperatura $I_N$ > 7 A	0,83	0,85	0,9	1	1,1	1,18	1,25
Fattore di temperatura $I_N$ ≤ 7 A	0,74	0,76	0,82	1	1,23	-	-

**Accessori**

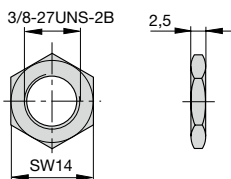
**Dado di fissaggio 3/8"-27 Gg.**  
Codice Y306 671 01



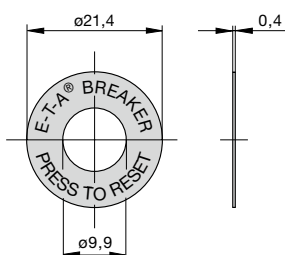
**Dado godronato 3/8"-27 Gg.**  
plastica  
Codice Y307 117 02



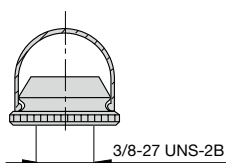
**Dado esagonale 3/8"-27 Gg.**  
ottone nichelato  
Codice Y300 192 01



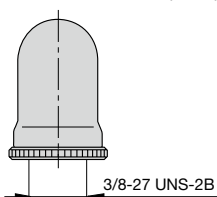
**Disco serigrafato per 3/8"**  
alluminio  
Codice Y301 059 02



**Cappuccio trasparente per filettatura 3/8"-27 Gg.**  
Cappuccio basso  
Codice X201 285 01 (IP64)

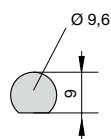


Cappuccio alto  
Codice X200 799 01 (IP64)



**Fori di montaggio**

**1658-3/8-27 UNS-2A**



**Approvazioni**

Autorità	Norma	Tensioni	Correnti	Marchio di controllo
<b>1658-G</b>				
VDE	IEC/EN 60934	AC 240 V DC 28 V	5 A...25 A 5 A...25 A	
UL	UL 1077 CSA C22.2 No 235, UL 1500 Ignition Protected	AC 240 V DC 32 V	5 A...30 A 5 A...30 A	
CSA	CSA C22.2 No 235	AC 240 V DC 32 V	5 A...30 A 5 A...30 A	
<b>1658-A</b>				
VDE	IEC/EN 60934	AC 240 V DC 28 V	5 A...25 A 5 A...25 A	
UL	UL 244A	AC 125 V DC 28 V	5 A...30 A 5 A...30 A	

Le dimensioni, i pesi e tutti i dati tecnici sono riferiti ai modelli in produzione al momento della stampa. Per evitare malintesi legati a modifiche della produzione o ad errori di stampa consultate preventivamente il nostro personale tecnico.